



# GAS Netzkarte im SIAS Dokumentation

01.02.2012



**NETZGESELLSCHAFT**  
BERLIN • BRANDENBURG



# SIAS Dokumentation

- **S** - Smallworld
- **I** - Internet
- **A** - Application
- **S** - Server

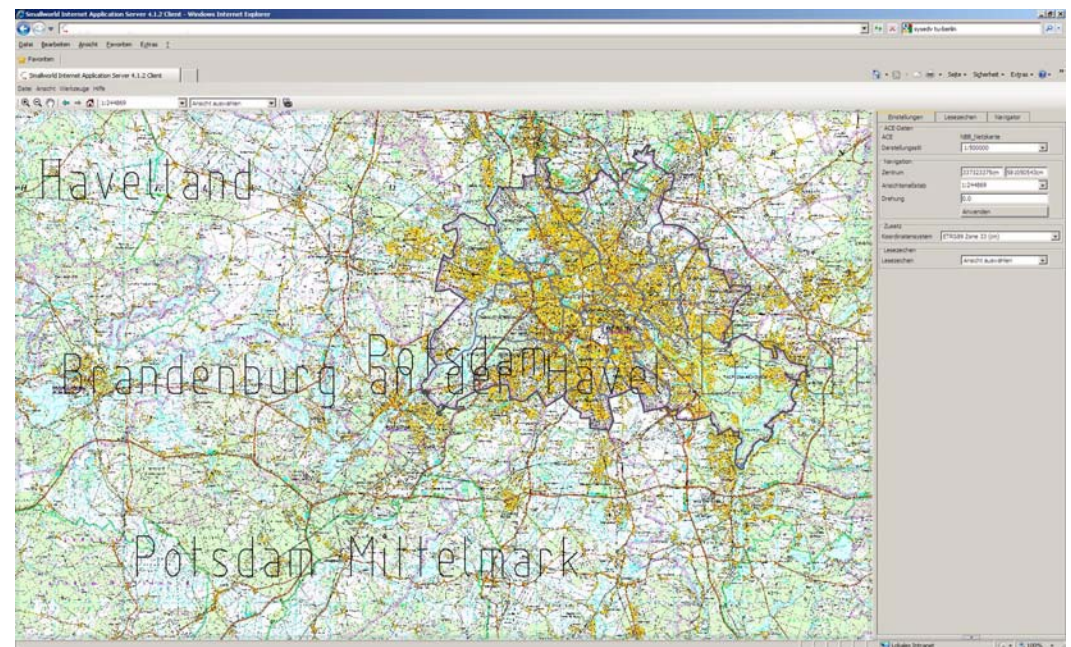
Der SIAS ist das Auskunftssystem der NBB.



# SIAS Dokumentation

Name	<input type="text"/>
Passwort	<input type="password"/>
	<input type="button" value="Login"/>

Anmeldung



Startbildschirm des SIAS



# SIAS Werkzeuge



## Zoomwerkzeuge

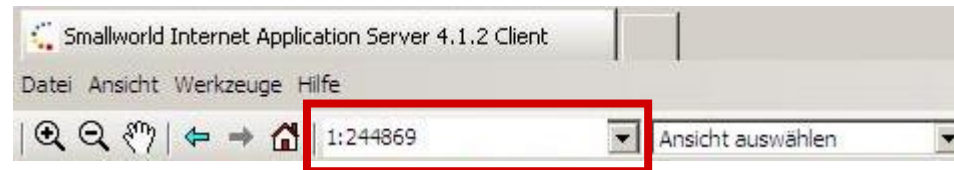
Durch Ziehen eines Rahmens kann der Bildausschnitt gezielt vergrößert oder verkleinert werden

## Werkzeug zum Verschieben der Ansicht

## Vorherige Ansichten (vor und zurück) und Home für die Startansicht



# SIAS Dokumentation



Der Ansichtsmaßstab kann aus vordefinierten Maßstäben gewählt oder manuell eingegeben werden.



# Lesezeichen

Einstellungen | **Lesezeichen** | Navigator

Beispiel1  
Home (Vordefiniert)

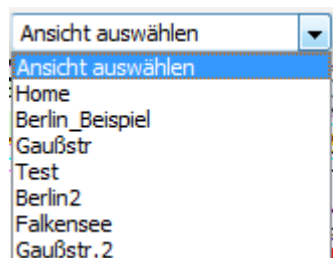
Name

Beschreibung

Laden | Speichern  
Löschen | Zurücksetzen

Lesezeichen sind eine gute Möglichkeit, oft besuchte Gebiete, Orte oder Situationen, die man später schnell wiederfinden will, dauerhaft zu speichern.

Im Reiter „Lesezeichen“ muss ein Name vergeben und auf „Speichern“ geklickt werden.

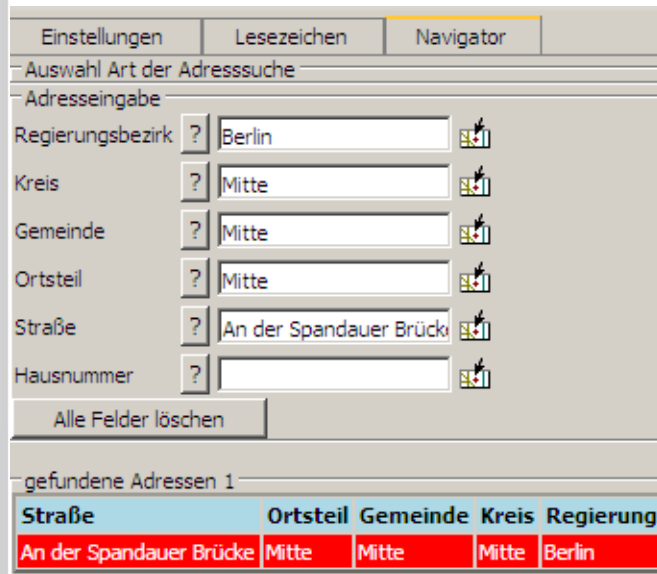


Abgespeicherte Lesezeichen können über „Ansicht auswählen“ gewählt werden. Dadurch wird die hinterlegte Lokation im SIAS angezeigt.



# Navigator

Mit dem Navigator können Adressen im SIAS gesucht werden.



The screenshot shows the 'Navigator' tab in a software interface. It features several input fields for address search: 'Regierungsbezirk' (Berlin), 'Kreis' (Mitte), 'Gemeinde' (Mitte), 'Ortsteil' (Mitte), 'Straße' (An der Spandauer Brücke), and 'Hausnummer'. A button 'Alle Felder löschen' is located below the fields. Below the input fields, a section titled 'gefundene Adressen 1' displays a table of search results.

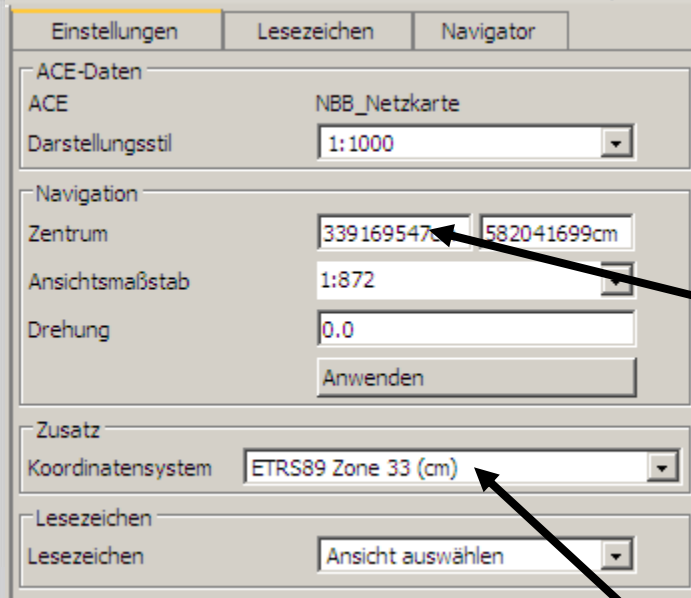
Straße	Ortsteil	Gemeinde	Kreis	Regierungs-
An der Spandauer Brücke	Mitte	Mitte	Mitte	Berlin

Dazu gibt man Straße und (wenn bekannt) Hausnummer ein. Nach der Eingabe der Straße klicken Sie links vom Eingabefeld auf das Fragezeichen und erhalten eine Treffermenge, die dem Suchausdruck entspricht. Die restlichen Felder füllen sich nach Doppelklick auf die Adresse/Straße in der Trefferliste (siehe „gefundene Adressen“) automatisch. Je genauer die Eingabe (zum Beispiel „An der Spandauer Brücke“ und bei Hausnummer „10“) desto eindeutiger wird das Ergebnis sein.

Wenn die Adresse korrekt ausgewählt wurde, kann über das Symbol rechts vom Feld zur ausgewählten Adresse gesprungen werden.



# Einstellungen



Die meisten Felder aus dem Reiter „Einstellungen“ kommen dort zusätzlich noch einmal vor, wie z.B. die Lesezeichen oder der Darstellungsstil.

Hilfreich können die „Zentrum“-Felder sein. Dort steht die ETRS89-Koordinate zu einer Adresse. Diese kann kopiert und weitergegeben. Sollten Sie die ETRS89-Koordinate einer Adresse genau kennen, können Sie sie hier eingeben. So kann punktgenau zu einer bestimmten Stelle gesprungen werden.

Weiterhin kann das Koordinatensystem umgestellt werden. Dies hat Einfluss auf die „Zentrum“-Koordinate. So können anstelle von ETRS- beispielsweise Soldner-Koordinaten eingegeben werden. Das vorgegebene Koordinatensystem ist ETRS89 Zone 33 (cm).





Über den Button „Strassenliste“ in der Werkzeugleiste ist der Zugriff auf die aktuelle Straßenliste möglich.

Es wird ein separates Fenster, in dem die dahinterliegende PDF-Datei angezeigt wird. Das grafische Fenster bleibt erhalten, so dass parallel im SIAS gearbeitet werden kann.

Ein PDF-Viewer wird zur Anzeige der Strassenliste vorausgesetzt.



# Drucken

Es wird kein maßstäbliches Drucken unterstützt.

Es stehen die Standard-Druckfunktionen des Internet Explorers und von Windows zur Verfügung.



# Fehlerbehebung

Sollten Fehler oder extrem lange Ladezeiten (mehr als eine Minute) auftreten, sollten Sie die Anwendung neu laden.

Dazu drücken Sie die F5-Taste auf Ihrer Tastatur, bei der nur die Oberfläche neu geladen wird. Der aktuelle Bildausschnitt bleibt erhalten und wird nach dem Neuladen wieder korrekt angezeigt. Die Anmeldung bleibt erhalten.

Sollte obenstehendes den Fehler nicht beheben, raten wir dazu, den Internet Explorer zu schließen und neu aufzurufen. Er wird so komplett neu gestartet. Nach dem Neustart ist eine Neuansmeldung erforderlich und der Startbildschirm wird angezeigt.